



# Hartmonitor

Informatie voor patiënten

# Wij luisteren naar uw hart

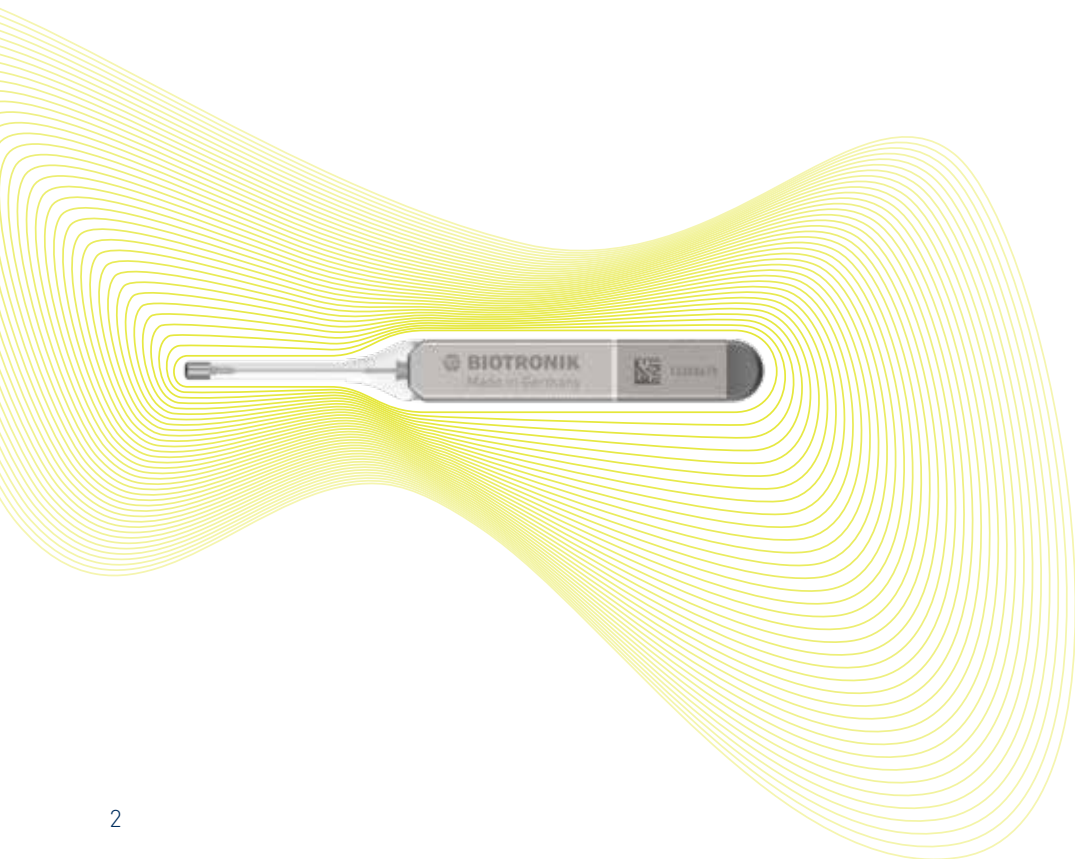


## Geachte patiënt,

U arts heeft voor u een BIOTRONIK hartmonitor gekozen. Dit apparaat is ontworpen om uw hartritme gedurende een lange periode continu te bewaken en alle onregelmatigheden in uw hartslag aan uw arts te rapporteren.

Deze brochure legt uit wat een BIOTRONIK hartmonitor doet en hoe hij werkt.

## Hartmonitor en toebehoren



**Hartmonitor**  
voor registratie van de hartfrequentie



**Remote Assistant**  
voor registratie van een ECG door de patiënt



**Patient App**  
om bijkomende functies met betrekking tot uw hartmonitor te beheren

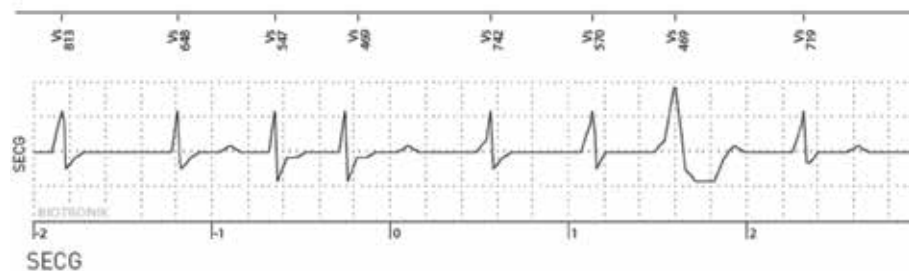


# Het hart in een oogopslag

## Wat is een hartmonitor?

Een hartmonitor is een kleine ECG (elektrocardiogram)-recorder die uw hartritme gedurende een lange periode continu bewaakt en informatie omtrent eventuele onregelmatigheden in uw hartslag opslaat.

Met behulp van deze ECG-opnamen is uw arts beter in staat beslissingen inzake uw behandelingsplan te nemen, zodat u de best mogelijke verzorging krijgt.



Voorbeeld van een ECG-registratie

# Betrouwbare diagnostiek



## Wat doet een hartmonitor?

Sommige hartritmestoornissen kunnen spontaan optreden en u als patiënt kunt al dan niet symptomen ervaren (zoals een licht gevoel in het hoofd, duizeligheid of flauwvallen) die met deze gebeurtenissen gepaard gaan. Dit maakt de diagnose van uw aandoening voor uw arts niet bepaald eenvoudig. Een hartmonitor biedt uw arts de mogelijkheid uw hartritme continu aandachtig te bewaken, zodat een onderbouwde diagnose en een optimaal behandelingsplan kunnen worden opgesteld.

Een hartmonitor wordt normaliter aanbevolen voor patiënten wier arts hartritmestoornissen in het atrium of andere kamers van het hart vermoedt. Gebruikmakend van een hartmonitor kan uw arts iedere ritmestoornis met zekerheid diagnosticeren en aan de hand daarvan een gepaste therapie starten. Met een BIOTRONIK hartmonitor kan bijvoorbeeld boezemfibrilleren betrouwbaar gedetecteerd worden en dit kan helpen om ernstige complicaties te voorkomen. Voorts kan een BIOTRONIK hartmonitor belangrijke informatie verschaffen over de oorzaak van duizeligheid of flauwvallen van onbekende oorsprong.

Tijdens een persoonlijk consult kan uw arts u het best uitleggen wat voor u de voordelen van een BIOTRONIK hartmonitor zijn en hoe deze uw behandeling kan ondersteunen.





## Eenvoudige injectie

### Wat is een hartmonitorinjectie-ingreep?



Mogelijke posities van een hartmonitor



Klein litteken na injectie van een hartmonitor

De injectie van een BIOTRONIK hartmonitor is een kleine routineoperatie die onder lokale verdoving wordt uitgevoerd en slechts enkele minuten in beslag neemt. Gewoonlijk wordt de monitor subcutaan (onder de huid) aan de linkerzijde van de borstkas boven het hart geïnjecteerd; zo kunnen signalen van het hart het best gemeten worden.

### Hoelang heb ik een hartmonitor nodig?

De batterijcapaciteit van een BIOTRONIK hartmonitor volstaat om het hartritme van een patiënt jarenlang continu te kunnen bewaken. Hoelang het noodzakelijk blijft dat u de hartmonitor gebruikt, hangt echter af van uw conditie en het medische oordeel van uw arts.



## Betrouwbare waarneming

### Hoe werkt een hartmonitor?



BIOTRONIK hartmonitor

Een hartmonitor meet hartsignalen met behulp van sensoren die zich aan weerszijden van het apparaat bevinden. In tegenstelling tot een externe hartmonitor werkt een BIOTRONIK hartmonitor zonder kabels of aanhechtingen aan de huid. Als gevolg hiervan kunt u uw normale activiteiten van het leven van alledag blijven uitvoeren.

Het bijzondere ontwerp van de BIOTRONIK hartmonitor maakt een optimale signaalkwaliteit mogelijk en het apparaat kan onregelmatigheden in de hartslag zeer nauwkeurig registreren en opslaan. Opgeslagen ECG's kunnen dagelijks naar de arts worden doorgestuurd via het BIOTRONIK Home Monitoring® Service Center.



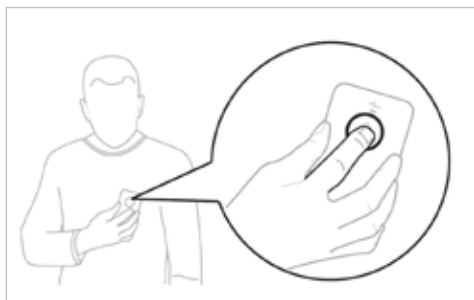
ECG-analyse met BIOTRONIK Home Monitoring

## Vastleggen met precisie

### Wat is de Remote Assistant en hoe gebruik ik deze?

Gewoonlijk registreert een hartmonitor iedere gemeten onregelmatigheid in uw hartritme zelfstandig en automatisch. Indien uw arts het nodig acht, kan hij of zij u de Remote Assistant mee naar huis geven. U heeft dan de mogelijkheid om bijkomende ECG-opnamen te activeren – bijv. na bewusteloosheid of wanneer u symptomen als duizeligheid of hartkloppingen ervaart.

U kunt de ECG-registratie starten door de Remote Assistant naar het punt op uw borst te leiden waar de BIOTRONIK hartmonitor is ingeplant. Druk op de activeertoets en houd het apparaat ten minste drie seconden in deze positie vast. Vervolgens slaat de hartmonitor alle hartritmestretes van de laatste zeven minuten retrospectief als een ECG op. Daarmee heeft uw arts de mogelijkheid om indien nodig vast te stellen of er een verband bestaat tussen uw symptomen en uw hartritme.



Plaats de Remote Assistant boven de geïmplanteerde hartmonitor, druk kortstondig op de activeertoets van de Remote Assistant en houd deze ten minste drie seconden boven de hartmonitor.

**Opmerking:** Als u een Remote Assistant ontvangt, draag deze dan indien mogelijk steeds bij u. Gebruik hem pas nadat u gedetailleerde instructies van uw arts gekregen heeft. Indien noodzakelijk kunt u uw familie of partner over het gebruik van de Remote Assistant instrueren. Raadpleeg voor verdere informatie de technische handleiding.

## Leven van alledag

### Welke impact heeft een hartmonitor op mijn dagelijks leven?

Aangezien de injectie van de BIOTRONIK hartmonitor slechts een kleine ingreep vergt, kunnen de meeste patiënten al gauw na de ingreep hun normale activiteiten hervatten. De hartmonitor vormt geen beperking voor uw levensstijl.

### Wordt de hartmonitor door elektronische apparatuur beïnvloed?

De BIOTRONIK hartmonitor is doeltreffend beschermd en compleet beschermd tegen elektromagnetische interferentie van andere apparaten. Zodoende kunt u de volgende huishoudelijke apparaten te allen tijde zonder aarzelen gebruiken:

- Tv/projector, radio's, draadloze hoofdtelefoons, stereoapparatuur en vergelijkbare audiovisuele apparaten
- Draadloze telefoons/mobiele telefoons
- Haardrogers, elektrische scheerapparaten en andere apparaten voor de badkamer
- Gangbare huishoudelijke en keukenapparaten zoals wasmachines, stofzuigers, afwasmachines, staafmixers en magnetrons – inductiekookplaten uitgezonderd
- Bloeddrukmeters en hartfrequentie-monitors
- Computers/laptops, wifi, faxtoestellen, kopieermachines, printers en vergelijkbare apparatuur



## Leven van alledag

### Wat dien ik nog te weten?

Als patiënt met een hartmonitor dient u in het algemeen apparatuur en toestellen te vermijden die sterke mechanische krachten of elektromagnetische velden opwekken. Deze kunnen met de correcte werking van uw hartmonitor interfereren en de gegevensregistratie beïnvloeden. Gebruik uw mobiele telefoon aan de andere kant van uw lichaam dan de hartmonitor en houd hem ten minste 15 cm uit de buurt van het geïnjecteerde apparaat, zowel wanneer u hem gebruikt als wanneer u hem opbergt.

De volgende elektronische apparaten of apparatuur dient u bijzonder voorzichtig te gebruiken of benaderen. Gelieve ook de bijzondere instructies van de fabrikant van het apparaat in acht te nemen.

### Informatie inzake medische onderzoeken

Als u een diagnostische test wilt ondergaan (bijv. in een MRI-scanner [magneetresonantie-imaging]) of als er een medische ingreep is gepland, vertel dan de arts dat u een hartmonitor heeft.

BIOTRONIK hartmonitors zijn goedgekeurd voor MRI-scans van het lichaam.

- Inductiekookplaten
- Weegschalen met vetpercentage
- Elektrisch gereedschap en machines die sterke trillingen opwekken (bijv. elektrische boormachines, zagen en vuurwapens)
- Elektrische apparaten met sterke elektrische velden of hoogspanningskabels
- Elektrische lasapparaten
- Grote transmissieapparatuur voor radio, televisie en radar; elektrische, niet-afgeschermd ontstekingsystemen

## Vrij reizen



### Wat dien ik te weten over antidiefstalsystemen of veiligheidscontroles op de luchthaven?

Uw hartmonitor is geheel beschermd tegen interferentie, zoals van antidiefstalapparaten in winkels en veiligheidssystemen op luchthavens. Sterke magnetische velden kunnen het apparaat echter beïnvloeden en ongewenste ECG-opnamen activeren.

Wanneer u antidiefstalsystemen in winkels passeert, blijf dan niet in deze zones staan, maar loop er snel doorheen. U kunt er wellicht op wijzen dat u een hartmonitor heeft en dat u daardoor een alarm kunt doen afgaan. Denk eraan dat u indien nodig uw patiënt-ID-kaart kunt tonen. Hetzelfde geldt voor veiligheidscontroles op de luchthaven of elders.



MRI-scan



Veilig reizen



## Doorlopende bewaking op afstand, overal en altijd

### Hoe detecteert de hartmonitor snel hartritmestoornissen?

BIOTRONIK biedt al jarenlang de mogelijkheid om de opgeslagen apparaatgegevens middels telegeneeskunde naar de arts door te sturen via BIOTRONIK Home Monitoring.

Op deze wijze heeft uw arts de mogelijkheid om uw hartritme met de ECG-gegevens dagelijks op afstand te

monitoren en alle ritmestoornissen eenvoudig te diagnosticeren. Iedere opgenomen episode wordt automatisch binnen 24 uur doorgestuurd en naar uw arts verzonden, ongeacht waar u zich bevindt.



Dagelijkse cardiale bewaking op afstand



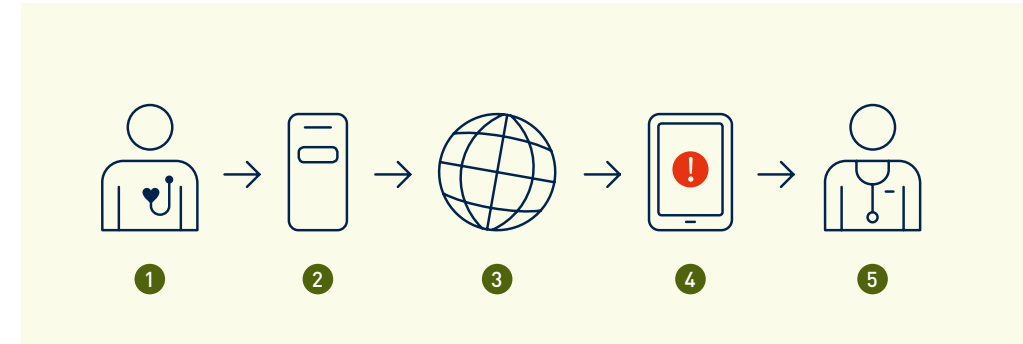
ECG-transmissie naar de arts

### Hoe verwerkt BIOTRONIK Home Monitoring de gegevens?

Uw hartmonitor **(1)** registreert dagelijks belangrijke hart- en apparaatinformatie en stuurt deze 's nachts automatisch door naar de CardioMessenger Smart **(2)**. De CardioMessenger Smart verzendt deze gegevens gecodeerd via het mobiele netwerk **(3)** naar het Home Monitoring Service Center.

Aldaar wordt alle informatie voor iedere individuele patiënt geëvalueerd, gefilterd en samengevat in een zogeheten CardioReport **(4)**. Dan kan uw arts via een beveiligde webpagina toegang tot alle waarden krijgen en het hartritme van iedere patiënt dagelijks volgen **(5)**.

### Gegevenstransmissie met BIOTRONIK Home Monitoring



De CardioMessenger Smart stuurt de gegevens van uw hart automatisch eenmaal daags door van overal ter wereld waar een mobiel telefoonsignaal beschikbaar is.



## Doorlopende bewaking op afstand, overal en altijd

Wat heb ik nodig voor gegevenstransmissie met BIOTRONIK Home Monitoring?



Voor de telemedische transmissie van gegevens voor de bewaking op afstand via BIOTRONIK Home Monitoring heeft u een CardioMessenger-apparaat nodig.

Wanneer de CardioMessenger aan u wordt verstrekt, kunt u uw arts of getraind verplegingspersoneel vragen

om u uit te leggen wat de CardioMessenger doet. Zoek zo mogelijk uit hoe en wanneer u uw praktijk of kliniek indien noodzakelijk kunt bereiken.

## Hoe bedien ik de CardioMessenger Smart thuis?

Om te verzekeren dat de gegevens van uw apparaat iedere dag betrouwbaar naar uw arts doorgestuurd kunnen worden, plaatst u uw apparaat vóór het slapengaan op uw nachtkastje en laadt u het via het stroomsnoer. Een aan/uit-indicatielampje zonder led zorgt voor een ongestoorde slaap. Zorg ervoor dat u de CardioMessenger Smart nooit rechtstreeks boven de hartmonitor draagt, bijvoorbeeld in uw borstzakje. Hetzelfde geldt voor mobiele telefoons die u dagelijks gebruikt. Raadpleeg voor verdere informatie de technische handleiding van de CardioMessenger Smart.

Verdere informatie omtrent de behandeling en follow-up vindt u op de volgende website:

**[www.biotronik.com/patients](http://www.biotronik.com/patients)**

Aarzel niet om contact met het BIOTRONIK-serviceteam op te nemen per e-mail aan **[patients@biotronik.com](mailto:patients@biotronik.com)** indien u vragen heeft over de verzorging van uw hartmonitor of Home Monitoring.







# BIOTRONIK Patient App

## Wat is de Patient App?

De BIOTRONIK Patient App is een softwaretoepassing met bijkomende functies met betrekking tot de injecteerbare hartmonitor en is gericht tot patiënten met een BIOMONITOR III (of later model).

## Hoe is de app te gebruiken?

De app kan op drieërlei wijze gebruikt worden:

- Houd uw eigen gezondheid in het oog. Gebruik de Patient App om uw symptomen snel en comfortabel te registreren om ze met uw arts te bespreken.
- Houd de gegevenstransmissie onder controle. Bepaal de status van de laatste gegevensoverdracht van uw

geinjecteerde apparaat naar BIOTRONIK Home Monitoring. De app helpt u potentiële transmissiefouten op te lossen.

- Vereenvoudig uw dagelijks leven met comfortabele appfuncties. Krijg indien nodig snel toegang tot uw patiënt-ID-kaart, zoals tijdens een veiligheidscontrole op de luchthaven.



# BIOTRONIK hartmonitor

## Informatie voor patiënten

### **BIOTRONIK SE & Co. KG**

BIOTRONIK is een bedrijf voor medische technologie dat probate en innovatieve cardiovasculaire en endovasculaire oplossingen ontwikkelt. Gedreven door doelmatigheid en integriteit gaat BIOTRONIK al ruim 50 jaar partnerschappen met ziekenhuizen en gezondheidssystemen aan en helpt het hierbij om zorg te leveren die het leven van miljoenen patiënten met hart- en vaatziekten redt en verbetert. BIOTRONIK heeft zijn hoofdkantoor in Berlijn en is in meer dan 100 landen vertegenwoordigd.

