

The Role of Atrial Sensing for New-Onset Atrial Arrhythmias Diagnosis and Management in Single-Chamber Implantable Cardioverter Defibrillator Recipients: Results From the THINGS Registry

BIFFI M ET AL.

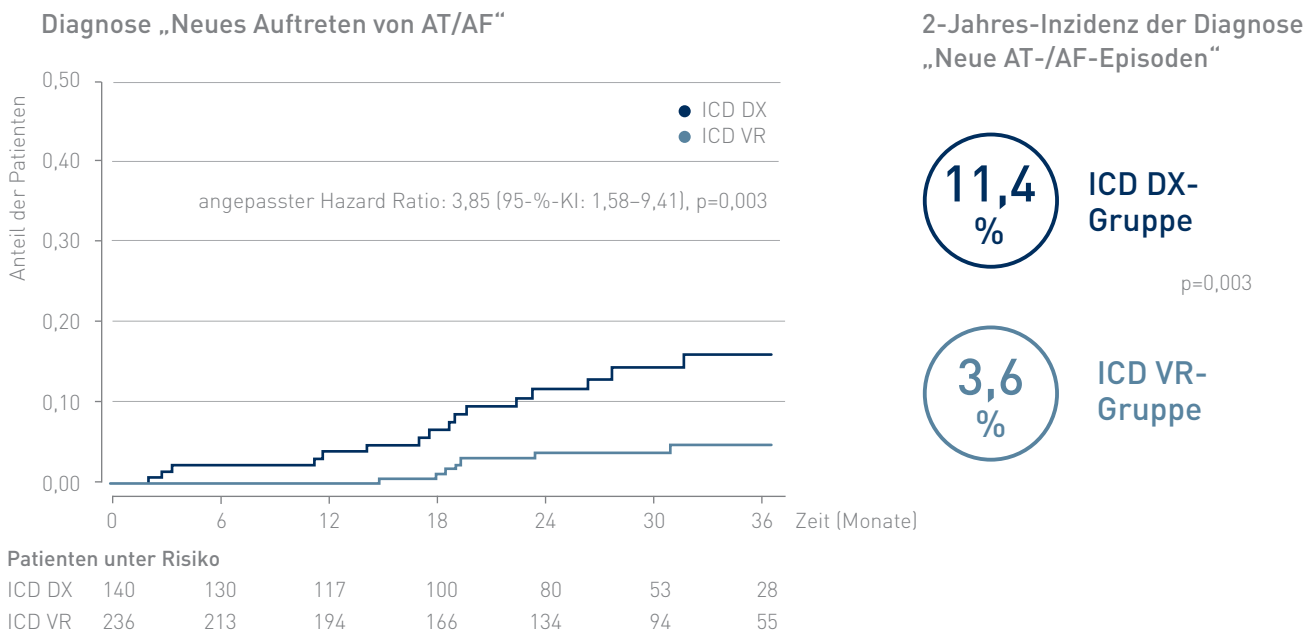
JOURNAL OF CARDIOVASCULAR ELECTROPHYSIOLOGY 2020

Studiendesign

- Prospektive, multizentrische Beobachtungsstudie (15 Zentren in Italien), basierend auf Patienten aus dem THINGS-Register¹
- Fragestellung: Verbessert ein Single-Lead-ICD mit atrialem Dipol (ICD DX) im Vergleich zum Standard-Einkammer-ICD (ICD VR) die AT-/AF-Diagnose und das Management?
- 376 Patienten (140 ICD DX und 236 ICD VR) mit Standard-ICD-Indikation und ohne AT-/AF-Vorgeschichte

Hauptergebnisse

Inzidenz der AT-/AF-Diagnose: Signifikant höher bei ICD DX im Vergleich zu Einkammer-ICDs



Klinische Relevanz

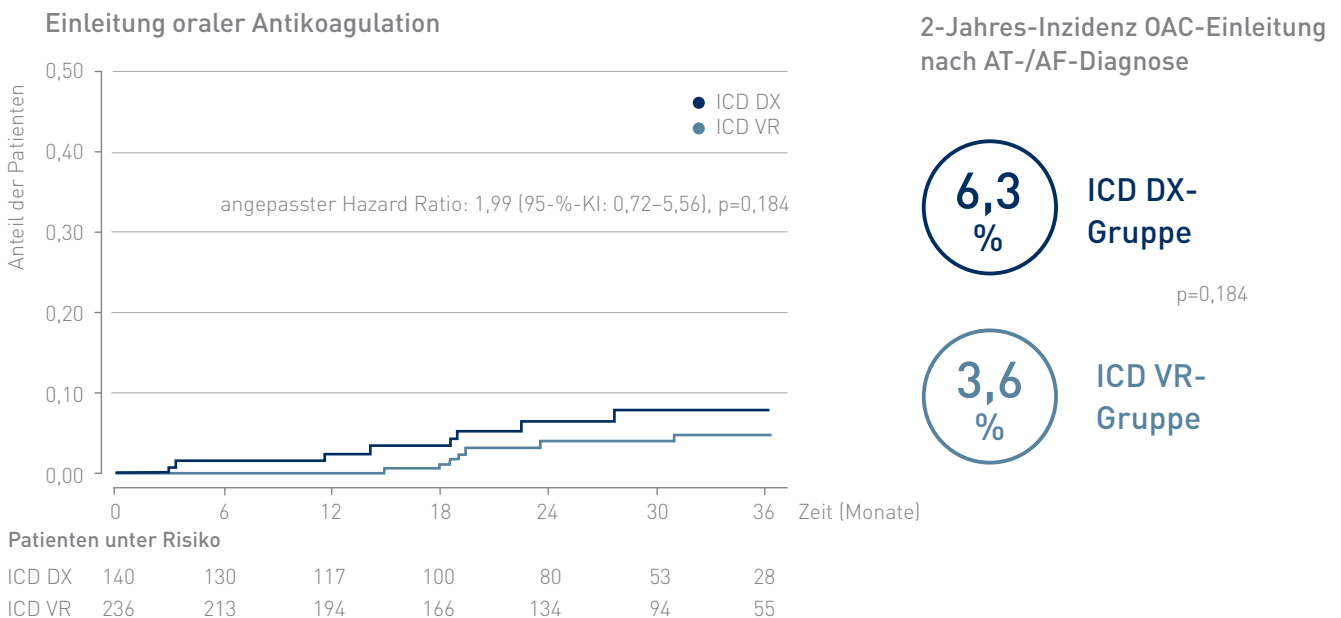
- Eine frühe Erstdiagnose von AT/AF ist klinisch relevant, kann aber schwierig sein, weil AF häufig asymptomatisch auftritt.
- DX-Systeme ermöglichen die Früherkennung atrialer Arrhythmien sowie eine Quantifizierung der Arrhythmiebelastung.
- Die Ergebnisse zeigen, dass bei DX-Systemen eine vierfach höhere Wahrscheinlichkeit einer AT-/AF-Detektion im Vergleich zu konventionellen Einkammer-ICDs besteht.
- Die Diagnose von AT/AF führt oft zu klinischen Interventionen, überwiegend zur Einleitung einer oralen Antikoagulation (OAC).

Klinische Interventionen wegen neuer AT-/AF-Diagnose: OAC-Einleitung am häufigsten

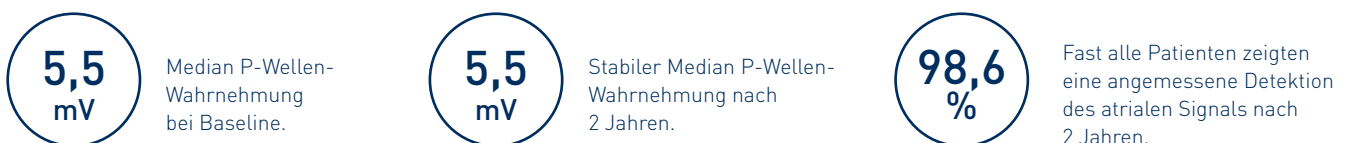
Klinische Interventionen wegen AT-/AF-Diagnose	Alle (N=376)	ICD VR (N=236)	ICD DX (N=140)
Einleitung oraler Antikoagulation	15 (4,0)	7 (3,0)	8 (5,7)
Dosiserhöhung der Betablocker	2 (0,5)	1 (0,4)	1 (0,7)
Einstellung der Diuretika / K(+)-Senker	4 (1)	2 (0,8)	2 (1,4)
Elektrische Kardioversion	2 (0,5)	1 (0,4)	1 (0,7)
Hochfrequenzablation	1 (0,3)	0 (0)	1 (0,7)
Verbesserung der Frequenzkontrolle	3 (0,9)	2 (0,8)	1 (0,7)
Einleitung einer Medikation mit Antiarrhythmika	1 (0,3)	1 (0,4)	0 (0)

Daten angegeben als Anzahl der Patienten (Prozentsatz).

Inzidenz OAC-Einleitung: tendenziell höher mit ICD DX



Atriale Wahrnehmung mit ICD DX: zuverlässig und stabil



1 THINGS-Register (THE sINgle lead reGiStry).

Quelle:

Biffi, M, Iori, M, De Maria, E, et al. The role of atrial sensing for new-onset atrial arrhythmias diagnosis and management in single-chamber implantable cardioverter-defibrillator recipients: Results from the THINGS registry. J Cardiovasc Electrophysiol. 2020; 1- 8. <https://doi.org/10.1111/jce.14396>.